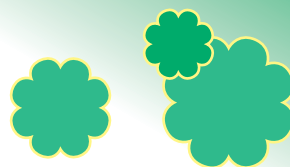




琥珀石 - みとろ -



医療センターからの お知らせ

内科、循環器内科、呼吸器外科及び眼科（火曜日のみ）の受診には、医療機関からの紹介状が必要です。腎臓内科、脳神経内科及び皮膚科（火曜日のみ）の受診には、地域医療連携室を介した紹介予約制です。

救急の場合は、この限りではありません。直接、救急外来に電話で相談してください。

—基本理念—

私たちは、すべての患者さんの安全と権利を守り、良質な医療環境のもとに、安心して適切な医療が受けられる病院をめざします。

—基本方針—

1. 患者さんと職員の安全確保
2. わかりやすい説明の工夫と守秘義務の順守
3. 医療の質の向上、チーム医療の充実、全人的医療人の育成
4. 地域医療の連携強化
5. 自治体病院としての公共性を追及

診療科紹介

産婦人科

当科は、月・水・金曜日が終日外来診療、火・木曜日が午前は外来診療、午後
は手術を行っています。主に、「周産期」「婦人科腫瘍」「女性ヘルスケア」の診
療と一般不妊相談を行っています。

「周産期」の診療では、正常妊婦さんだけでなく、内科・小児科にも協力して
頂き合併症のある妊婦さんを含めた妊娠管理と35週以降の妊婦の分娩管理を行って
います。現在は分娩制限を設けずに、毎月15-20件の分娩を受け入れています。

「婦人科腫瘍」の診療では、がん検診、子宮頸癌
の前がん病変である異形成の経過観察および手術、
子宮筋腫・子宮内膜症・卵巣嚢腫などの良性疾患に
対する薬物療法および手術を行っています。手術は
経腔手術、開腹手術に加えて侵襲の少ない腹腔鏡手
術も積極的に行っています。悪性腫瘍に対する手術
は原則として行っていませんが、化学療法や疼痛緩
和目的の放射線治療は対応しています。

「女性ヘルスケア」の診療では、月経に関連する
疾患や更年期障害に対する薬物療法、骨盤臓器脱に
対する保存的治療を主にしています。

一時は医師不足により分娩の取り扱いを中止していましたが、昨年6月より再開することが出来ました。
今後も地域の基幹施設として「紀南地域の周産期医療を守る」ことを最優先に、高次医療機関と連携し、安
全で質の高い医療を提供していきたいと思えます。



職場ウォッチング

4階東病棟

4階東病棟は、産婦人科、小児科、内科、歯科口腔外科、眼科、
整形外科の混合病棟です。

院内で最も多くの診療科があり、生まれたばかりの新生児から
90歳を超える超高齢者まで、幅広い年齢層の患者さんが入院し
ています。ベテランの助産師、看護師、ナースエイドが、明るく

アットホームな雰囲気の中、密にコミュニケーションをとりあって日々患者さんのケアを行っています。

産婦人科では、周産期ケアの一層の充実を図るため、昨年度から助産師外来や産後ケア、2週間健診、リ
モートでの母親学級を開始しました。外来通院中から当病棟の助産師が妊婦さんやご家族に寄り添い、妊娠
から産後まで継続したケアを行っています。

また、内科や整形外科の患者さんには、できるだけ患者さんやご家族の意向を尊重しながら退院支援を行
い、安心して退院していただけるよう取り組んでいます。

安全で質の高い看護が提供できるよう、スタッフ一丸となって頑張っています。



令和5年4月～6月 研修会



研修報告

4月14日

「自宅でのリハビリ指導の実際～パーキンソン病～」Web会議

講師：医療法人恒昭会 藍野病院

リハビリテーション科 奥迫 貴子 先生

在宅リハビリに積極的に取り組んでいる先生から、自宅でのリハビリ指導のポイントや内容を教えて頂きました。

5月

「心不全の緩和ケアとアドバンスケアプランニング」Web配信

講師：新宮市立医療センター

心不全緩和ケアチーム看護師 佐藤 真由美 先生

心不全で療養される患者さんの苦痛のケアと意思決定について講義を受けました。

6月

「心不全リハビリテーションと療養指導のポイント」Web配信

講師：新宮市立医療センター

リハビリテーション科理学療法士 須崎 由香 先生

当院で行われている心不全や心筋梗塞の患者さんのリハビリテーションと療養指導をご紹介します。

登録医のご紹介

くまのなる在宅診療所

濱口 政也 先生

📍紀宝町井田 1478 番 3

☎0735-32-3315



皆さん、こんにちは！

くまのなる在宅診療所です。紀南地域の『おうち』で過ごす方を支えるために作った診療所です。足が悪い方、寝たきりの方、認知症でなかなか受診できない方、末期癌と言われたけど家で過ごしたい方。そんな皆様のご自宅にお伺いさせていただきます。

よろしくお願いいたします。

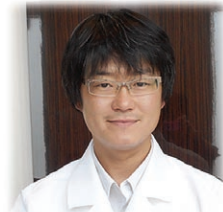


すずきこどもクリニック

鈴木 幹啓 先生

📍新宮市下田 2-3-2

☎0735-28-0111



夜7時まで診察。学校・仕事が終わった時でも受診可能です。

土曜日（午前・午後）や日曜日（午前）も診察があり、仕事をもつ家庭でも受診可能です。

電話・インターネットからの順番予約可能。

車で順番を待つこともできます（順番が近づきましたら携帯電話でお呼びいたします）

最新検査機器を揃えており、採血結果は当日説明可能です。



核医学画像診断装置(ガンマカメラ)更新

核医学検査とは、ごく微量の放射性医薬品を用いて病気の診断をする検査法です。

体内に投与された放射性医薬品の分布を画像化したり、数値化することで、疾病の診断、血流や代謝などの機能情報を早期に捉える事が出来ます。

また、検査に使用される放射線による被ばくも少ない低侵襲の検査です。

当院では、核医学画像診断装置の老朽化に伴い、

核医学診断検査を休止していましたが、この度、GEヘルスケア製の核医学診断用検出器回転型SPECT装置に更新し、令和5年4月より再開いたしました。

今回の装置は、従来に比べ、検出器や撮影テーブルの動きがスピー

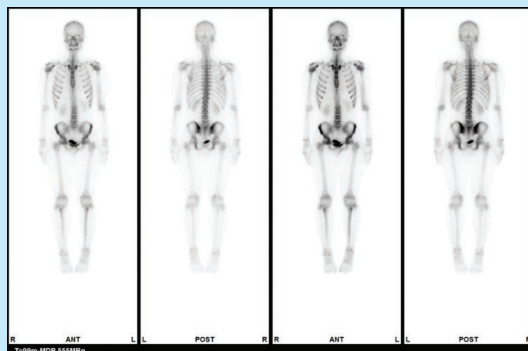


ーディになっています。

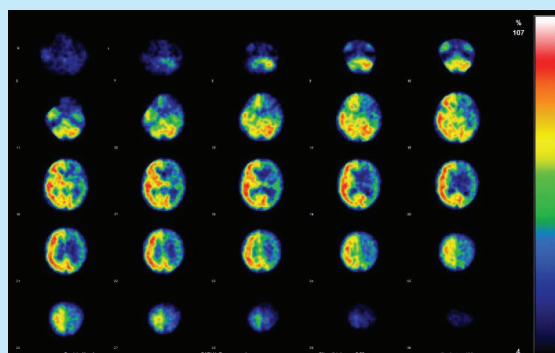
また、高画質な画像が提供できる最新のソフトウェアを搭載しており、検査を受けられる方の負担を減らしつつ、病変描出能の向上を実現する工夫が施されています。

休止中には、大変ご不便をお掛けしましたが、今後は当院で最新の検査を受けることが可能となります。

＜核医学検査による画像例＞

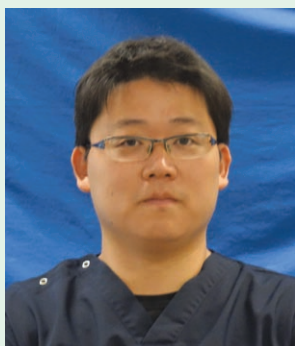


骨シンチ



脳SPECT検査

◆◆◆◆◆新任医師の紹介◆◆◆◆◆



脳神経外科 部長
かわ ばた まさ ゆき
川 端 将 之

新宮の医療に貢献できるように一生懸命頑張ります。よろしくお願いたします。

◆◆◆◆◆退任医師の報告◆◆◆◆◆

氏 名	診療科・役職	退 任 日
石 原 隆 史	脳神経外科部長	令和5年6月30日

編集後記

秋のハイキングシーズン到来ですね。ところで妖怪ダルをご存知ですか？

熊野の山中を空腹で歩いていると、憑りつかれてしまい一歩も動けなくなるというものです。しかし、米粒一つでも食べるとたちまち退いてしまうとか。その正体は現代医学でいうところの低血糖でしょうか？

自然の中で食べる美味しいお弁当もダル予防に少しだけ残しておくといいそうですよ！

すーさん